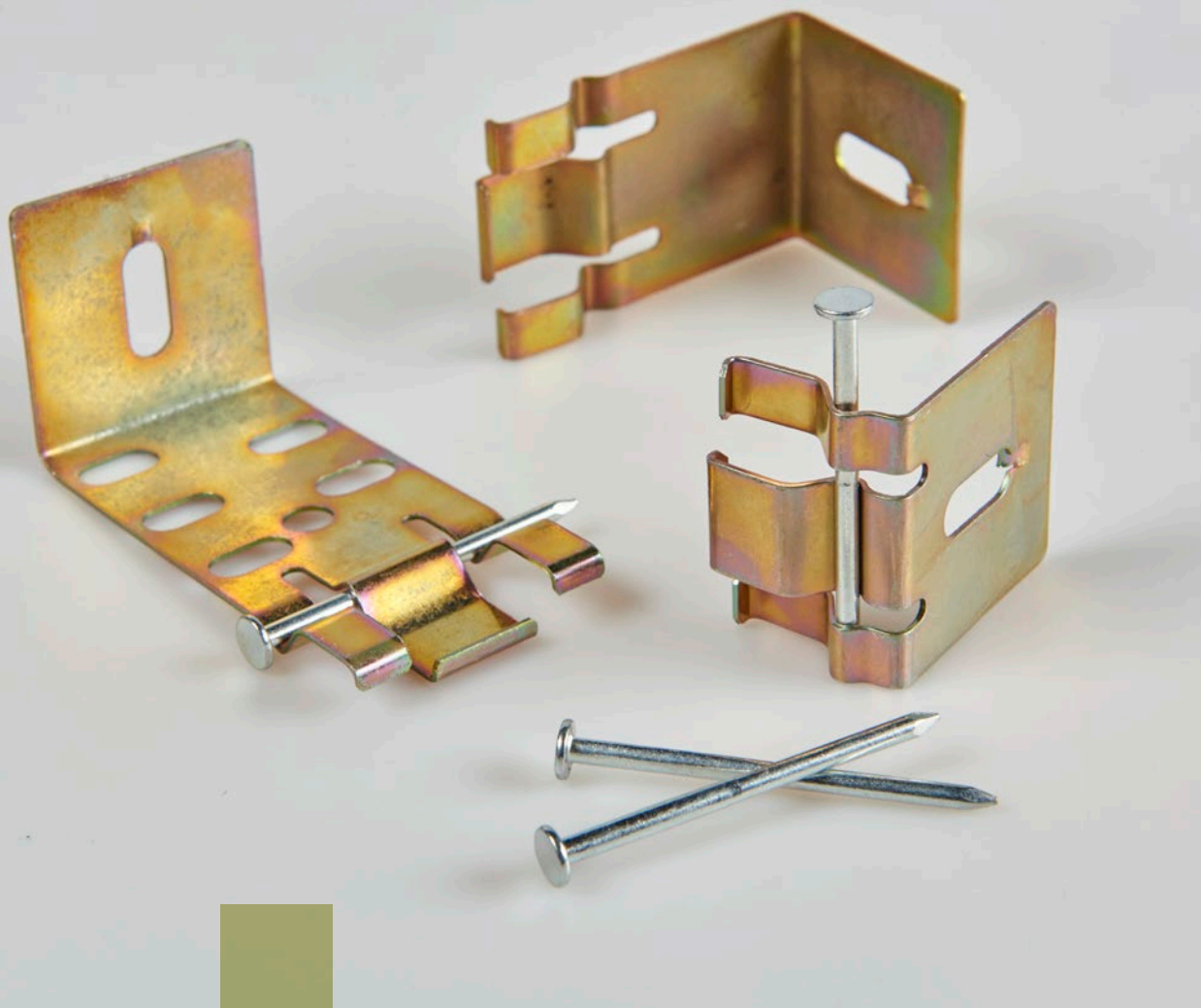
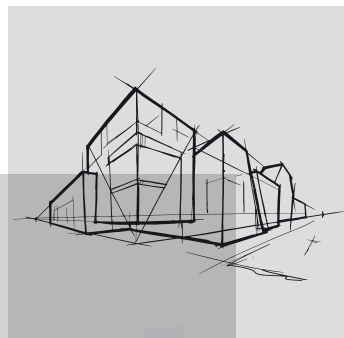


Клипсы с подвесом




Описание продукта



Клипсы с подвесом

- Варианты продуктов с расширенной областью применения
- Комбинируются с резьбовыми шпильками
- Жесткие подвесы позволяют уменьшить высоту установки
- Универсальные подвесы для специальных решений

Ассортимент

Классификатор		Наименование	Несущая способность	Высота (мм)	В коробке: шт.	В коробке: кг
SH 50		Крепление для Т-направляющих Rockfon System T24 на отnose 50 мм от точки крепления (комплект клипса + шпилька)	35 kg	50	100	2,5
SH 80		Крепление для Т-направляющих Rockfon System T24 на отnose 80мм от точки крепления (комплект клипса + шпилька)	35 kg	80	100	3,2
FH T24 HOOK		Клипса для регулируемого подвеса (для панелей толщиной от 30 мм)	14 kg		100	0,8

Функциональные характеристики



Класс пожарной опасности
A1



Коррозионная стойкость
B



Окружающая среда
Полностью перерабатываемый продукт



Характеристики подвесных систем и аксессуаров Chicago Metallic™



Реакция на огонь

Классификация реакции на огонь приведена в соответствии с EN 13501-1. Стальные подвесные системы и аксессуары Chicago Metallic представляют собой негорючие материалы.



Пожаробезопасность

Подвесные системы Chicago Metallic тестируются в сочетании с различными панелями Rockfon и классифицируются в соответствии с европейской нормой EN 13501-2 и государственными нормами.



Коррозионностойкость

Подвесная система Chicago Metallic производится из оцинкованной стали методом Сендимира и соответствует классу устойчивости к коррозии, указанному в стандарте продукта EN 13964 (A, B, C, D). Стандартные системы класса B защищены цинком, равномерно нанесенным с обеих сторон слоем 100 г/м². Системы и аксессуары с повышенной коррозионной стойкостью (ECR) класса C или D имеют слой цинка толщиной 100 г/м² и 275 г/м² соответственно, равномерно нанесенный с обеих сторон и защищенный дополнительным слоем краски 20 мк с каждой стороны.



Несущая способность системы

Несущая способность системы (максимальная нагрузка кг/м² на подвесную систему, без превышения допустимого прогиба отдельных компонентов) проверяется в соответствии со стандартом EN 13964. Суммарное значение прогиба системы, представленное в спецификации, не превышает максимального отклонения, указанного в классе 1 стандарта. Специальные конфигурации проекта, отклоняющиеся от стандартных размеров модулей, указанных в спецификациях, должны рассчитываться техническими специалистами Rockfon.

Rockfon® является зарегистрированной
торговой маркой ROCKWOOL Group.

03.2022 | Все коды упомянутых цветовых решений приведены в соответствии с системой NCS - Natural Colour System (Система Натуральных Цветов), право собственности и право использования которых приобретено по лицензии, выданной NCS Colour AB, Стокгольм 2012, или в соответствии с системой цветов RAL. Rockfon Russia оставляет за собой право в любое время производить изменения в ассортименте своей продукции. Соответственно, могут меняться и технические характеристики изделия.

Sounds Beautiful

Rockfon Russia

(ООО "РОКВУЛ")

109028, Россия, Москва,
Серебряническая наб., 29

Тел. +7 (495) 777 7979

www.rockfon.ru



© Содержание и дизайн данной печатной продукции являются
собственностью компании Rockfon Russia - ООО "РОКВУЛ".
Несанкционированная перепечатка и использование элементов дизайна
преследуются по закону.
Rockfon Russia не несет ответственности за печатные ошибки.